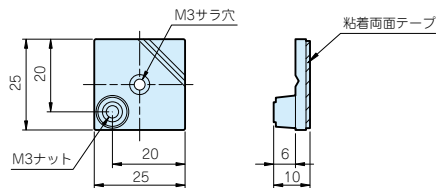
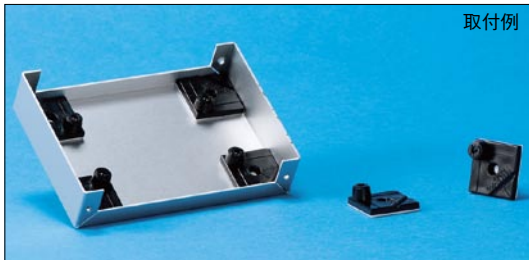
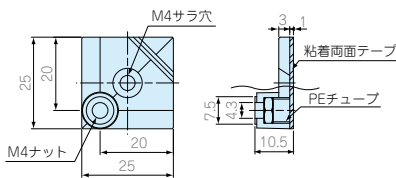
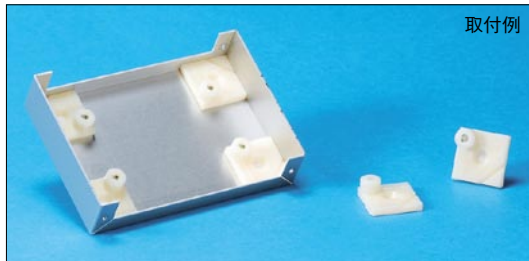


T-600・T-700・ASR SERIES

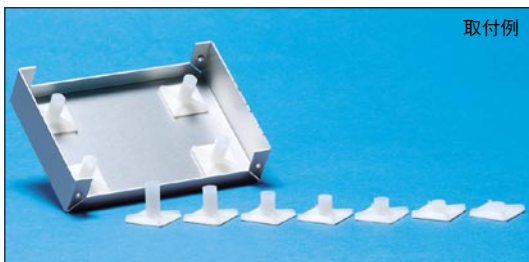
T-600型貼り付けボス



T-700型貼り付けボス



ASR型貼り付けボス



特徴

- M3タッピングビス用の低価格な貼り付けボスです。

機種内容

型番	W	H	D	h	材質	色/表面処理	自重(g)
ASR-5	20	5.1	20	3.1	ナイロン66 (UL94V-2/難燃性)	ナチュラル	0.9(1個)
ASR-6	20	6.4	20	4.4			1.0(1個)
ASR-9	20	9	20	7			1.0(1個)
ASR-11	20	11	20	9			1.0(1個)
ASR-13	20	12.7	20	10.7			1.2(1個)
ASR-16	20	15.9	20	13.9			1.3(1個)
ASR-19	20	19.1	20	17.1			1.4(1個)

特徴

- 両面テープにより容易に貼り付けできる貼り付けボスです。
ボスのないケース・ボックスに基板やシャーシを取付ける事ができます。

注意点

- 取付けの際は貼り付ける面のゴミを取り除き、脱脂洗浄を行って下さい。
- 1度貼り付けた両面テープは再度貼り付けることは出来ません。
- 推奨締め付けトルクは4kgf・cm

構成内容

型番	材質	色	自重(g)
T-600	ABS (UL94HB)	ブラック	2.6 (1個)

特徴

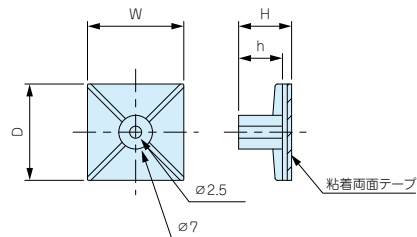
- 両面テープにより容易に貼り付けできる貼り付けボスです。
ボスのないケース・ボックスに基板やシャーシを取付ける事ができます。

注意点

- 取付けの際は貼り付ける面のゴミを取り除き、脱脂洗浄を行って下さい。
- 1度貼り付けた両面テープは再度貼り付けることは出来ません。
- 推奨締め付けトルクは8.1kgf・cm
- ナチュラル色は長期的間には変色します。

構成内容

型番	材質	色	自重(g)
T-700	ABS (UL94HB)	ナチュラル	2.6 (1個)



注意点

- 取付けの際は貼り付ける面のゴミを取り除き、脱脂洗浄を行って下さい。
- 1度貼り付けた両面テープは再度貼り付けることは出来ません。
- 推奨締め付けトルクは4kgf・cm
- ナチュラル色は長期的間には変色します。



型番目次/
Photo INDEX



プラスチック
ケース



防水・防塵
樹脂ボックス



防水・防塵 アルミ/
ステンレスボックス



端子ボックス



アルミサッシ
ケース



アルミフレーム
ケース



フリーサイズ
ケース



メタルケース



ラックケース/
サブラック



機板/
ラックパネル



電池ボックス/
ホルダー



アクセサリ/
シールド/
熱対策部品



機構材



カスタム製品



技術資料



標準価格表