

BUFFALO
AirStation WZR Series
Quick Setup Guide

English
ภาษาไทย
35011938 ver.01 1-01

The AirStation's default SSID is shown on its label, as shown in the illustration to the right. This label also shows a PIN code and encryption key, but they are disabled by default. If you enable encryption in step 2 - 5 below, this will be the default PIN code and encryption key.

SSID : 123456789012
KEY : abcdefghijklm
PIN : 12345678

Note: The illustrations or screen shots may look different from the actual screens.

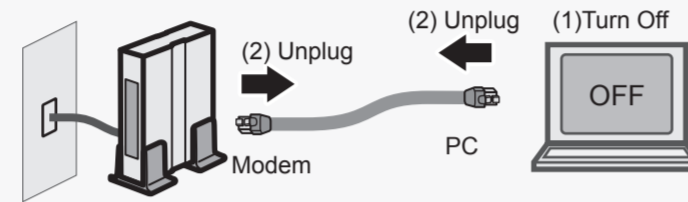
For Mac Users

To use your Mac to make the initial settings for the AirStation, see Chapter 3 in the "User Manual for User-friendly Firmware" . To access the User Manual, load the AirNavigator CD into your Mac and double-click the PDF file in the "manuals" folder. To access the Web configuration interface, double-click [AirStation Configuration Tool] in the "Mac" folder.

I Getting Started

Step.1

- Turn off your computer.
- Unplug the LAN cable connecting the modem and your PC.
- If you are using CATV to connect to the Internet, turn off the modem and leave it off for approximately 30 minutes. With CATV, the modem remembers connected network devices, so other network devices can't connect. After the modem is off for 30 minutes, its memory will clear and it can establish a new communication.



Notes: · To use a wireless client in Windows 7 or Vista, perform setup using the AirNavigator CD to automatically generate a profile for wirelessly connecting to the AirStation. After setup is complete you may remove the LAN cable. Your wireless client is now connected to the AirStation. · Before running the setup wizard, make sure that your computer's wireless client is enabled.

II Installation

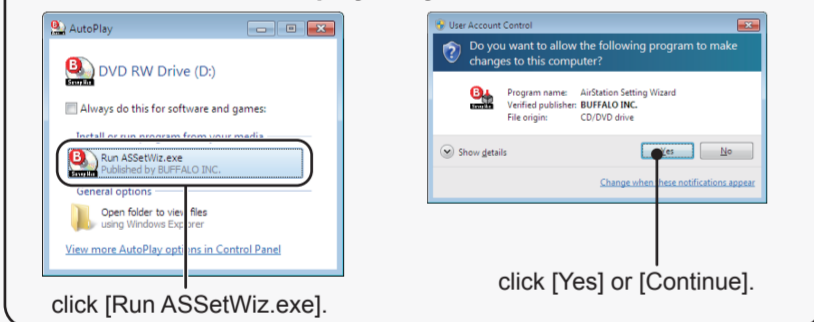
Step.2

The installation CD in your package will step you through installation. To begin, insert the CD in your computer.

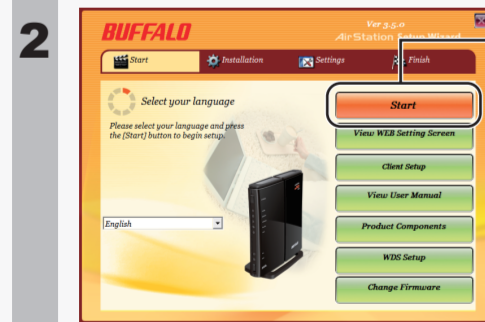
- Power on your computer and insert the AirNavigator CD from your AirStation package. The setup program will launch automatically.



If these screens are displayed by Windows,



click [Run ASSetWiz.exe]. click [Yes] or [Continue].



Click [Start].
Note: If you eject the CD during setup, and then reinsert it, it will return to the same place automatically. To perform WDS setup for establishing a wireless connection between two AirStations, click [WDS Setup], and follow the on-screen instructions.



Follow the on-screen instructions to install your AirStation.

After the AirStation is turned on, wait until the Diag LED turns off before proceeding to the next step.



To set a password for the Web configuration interface, enter the password and click [Next].

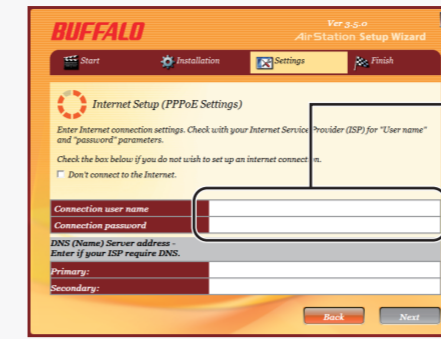


To enable encryption, select [Enable preset Wireless Security] and click [Next]. The AirStation will then use the SSID and encryption key shown on the label.

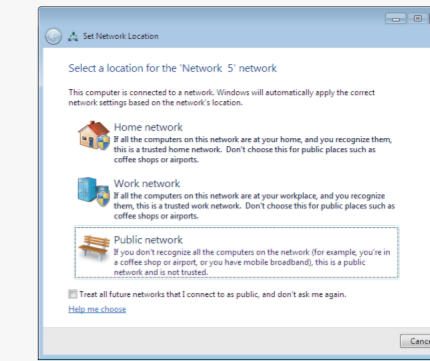


When the "Finish" screen is displayed, your AirStation is ready to use.

Step.2 (Continued)



If the "Internet Setup (PPPoE Settings)" screen is displayed, enter your PPPoE settings and click [Next]. Contact your internet service provider if you don't know your PPPoE settings.



If Windows asks you to "Select a location for the network", choose the location that best matches your environment.

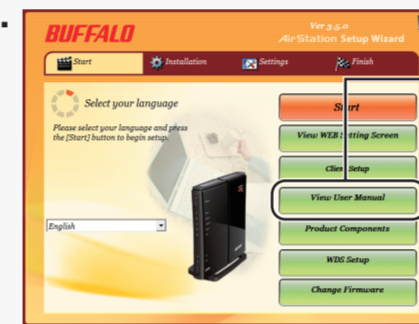
Opening the User Manual

User Manual

For more information about setup or configuring your AirStation, consult the User Manual on your installation CD.

For Windows Users

- Insert the CD into your computer. If Windows opens the auto-play screen, double-click [Run ASSetWiz.exe] in the "Win" folder. If the "User Account Control" screen is displayed, click [Yes] or [Continue].



Click [View User Manual].

- The User Manual will open.

For Mac Users

- Load the CD into your Mac. Double-click the icon for the mounted CD, then double-click the "manuals" folder.
- Double-click the PDF file in the "manuals" folder to open the User Manual.
- Double-click the PDF file in the "manuals" folder to open the User Manual.

Additional Information

Viewing the Configuration Interface from a PC

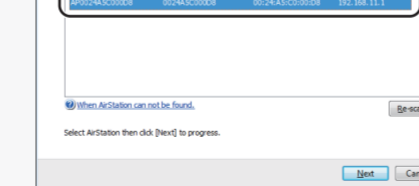
To configure more advanced settings, use the web-based configuration interface. Follow the steps below to display the AirStation's configuration interface.

- Insert the CD into your computer. If Windows opens the auto-play screen, double-click [Run ASSetWiz.exe] in the "Win" folder. If the "User Account Control" screen is displayed, click [Yes] or [Continue].



Click [View WEB setting screen].

- When the AirStation Configuration Test screen is displayed, select the AirStation you want to configure and click [Next].



All AirStations on the network will appear in the list. Select the AirStation that you want to configure and click [Next].
Note: If "AirStation's IP Address setting" screen appears, select [Obtain IP address from DHCP server] or set the IP address manually and click [Next].

- When the username and password screen is displayed, enter "root" in the username field and the AirStation password (no password is set by default) in the password field, then click [OK].

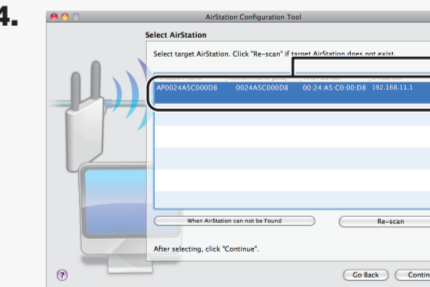
- The configuration interface will open.

Note: To display the AirStation's configuration interface without using the CD, open your web browser and enter the AirStation's IP address in the address bar. The AirStation's default IP address is 192.168.11.1 in router mode or 192.168.11.100 in AP mode.

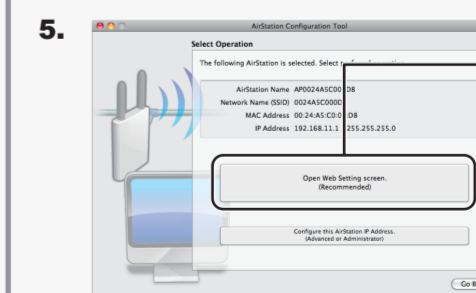
Viewing the Configuration Interface from a Mac

To configure more advanced settings, use the web-based configuration interface. Follow the steps below to display the AirStation's configuration interface.

- Load the CD into your Mac.
- Double-click the icon for the mounted CD and open the "Mac" folder. Then, double-click [AirStation Configuration Tool].
- Click [Continue].



Select "AirStation" from the list, then click [Continue].



Click [Open Web Setting screen].

- When the username and password screen is displayed, enter "root" in the name field and the AirStation password (no password is set by default) in the Password field, then click [Log In].

- The configuration interface will open

Notes: · To close, click [Quit] on the "Complete" screen behind the configuration interface.

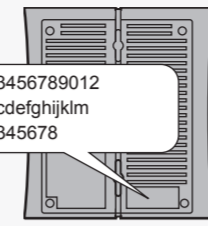
· To display the AirStation's configuration interface without using the CD, open your web browser and enter the AirStation's IP address in the address bar. The AirStation's default IP address is 192.168.11.1 in router mode or 192.168.11.100 in AP mode.

BUFFALO
AirStation WZR Series
Quick Setup Guide

English
ภาษาไทย

SSID เริ่มต้นของ AirStation จะแสดงบนป้ายที่ตั้งแสดงในภาพประกอบด้านขวา ป้ายนี้จะแสดงรหัส PIN และคีย์การเข้ารหัสอีกด้วย แต่จะถูกปิดใช้งานตามค่าเริ่มต้น ถ้าคุณเปิดใช้งานการเข้ารหัสในขั้นตอนที่ 2-5 ด้านล่าง รหัส PIN และคีย์การเข้ารหัสนี้จะเปลี่ยนเริ่มต้น

SSID : 123456789012
KEY : abcdefghijklm
PIN : 12345678



หมายเหตุ: ภาพประกอบหรือภาพหน้าจออาจแตกต่างไปจากหน้าจอจริง

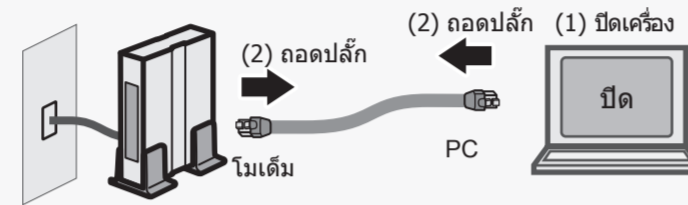
สำหรับผู้ใช้งาน Mac

เมื่อต้องการใช้เครื่อง Mac ของคุณในการทำการตั้งค่าเบื้องต้นสำหรับ AirStation โปรดดูที่บทที่ 3 ใน "คู่มือผู้ใช้สำหรับเฟิร์มแวร์ที่ใช้งานง่าย" เมื่อต้องการใช้งานคู่มือผู้ใช้ ให้ใส่ AirNavigator CD ลงในเครื่อง Mac แล้วดับเบิลคลิกไฟล์ PDF ในโฟลเดอร์ "manuals" เมื่อต้องการแสดงอินเทอร์เน็ตเพชกำหนดค่าแบบเว็บ ให้ดับเบิลคลิก [AirStation Configuration Tools (เครื่องมือการกำหนดค่าของ AirStation)] ในโฟลเดอร์ "Mac"

I เริ่มต้นใช้งาน

ขั้นตอนที่ 1

- 1) ปิดคอมพิวเตอร์
- 2) ถอดสาย LAN ที่ต่ออยู่กับโมเด็มและพีซีของคุณ
- 3) ถ้าคุณใช้ CATV ในการเชื่อมต่ออินเทอร์เน็ต ให้ปิดโมเด็มทิ้งไว้ประมาณ 30 นาที เนื่องจาก CATV จะทำให้โมเด็มจลาจลอุปกรณ์เครือข่ายที่เชื่อมต่อไว้ จึงทำให้อุปกรณ์เครือข่ายอื่น ๆ ไม่สามารถเชื่อมต่อได้ หลังจากปิดโมเด็มทิ้งไว้ 30 นาทีแล้วความจำโมเด็มจะถูกล้างและสามารถสร้างการสื่อสารใหม่ได้



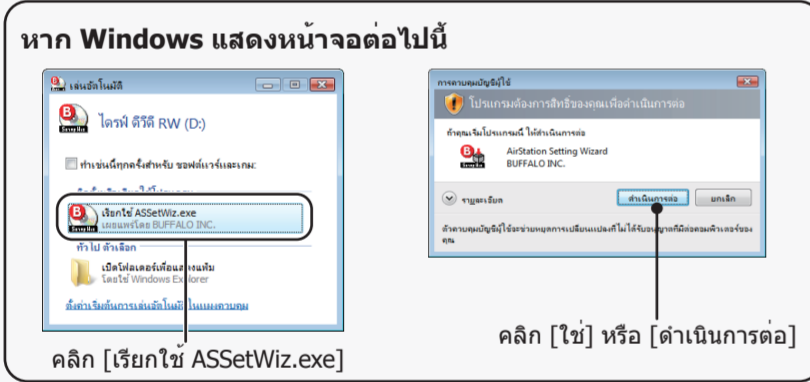
หมายเหตุ: เมื่อต้องการใช้โคเลนดสายใน Windows 7 หรือ Vista ให้ทำการตั้งค่าโดยใช้ AirNavigator CD เพื่อสร้างโปรไฟล์ขึ้นโดยอัตโนมัติสำหรับการเชื่อมต่อแบบไร้สายไปยัง AirStation หลังจากตั้งค่าเรียบร้อยแล้ว คุณสามารถถอดสาย LAN ออกได้ โคลเลนดสายของคุณจะเชื่อมต่อกับ AirStation แล้ว ก่อนจะใช้ตัวช่วยการตั้งค่า ให้ตรวจสอบว่าเปิดใช้งานโคเลนดสายของคอมพิวเตอร์อยู่

II การติดตั้ง

ขั้นตอนที่ 2

CD การติดตั้งจะแนะนำขั้นตอนต่างๆ ในการติดตั้งให้แก่คุณ เมื่อต้องการเริ่มติดตั้ง ให้ใส่ CD ในคอมพิวเตอร์ของคุณ

- 1 เปิดเครื่องคอมพิวเตอร์แล้วใส่ AirNavigator CD ที่มาพร้อมกับชุดอุปกรณ์ AirStation โปรแกรมการตั้งค่าจะเปิดใช้โดยอัตโนมัติ



- 2
- คลิก [เริ่มต้น]
- หมายเหตุ: ถ้าคุณเอา CD ออกระหว่างการตั้งค่าแล้วใส่ CD เข้าไปอีกครั้ง การติดตั้งจะดำเนินการต่อจากขั้นตอนเดิมโดยอัตโนมัติ
- ในการติดตั้ง WDS เพื่อสร้างการเชื่อมต่อแบบไร้สายระหว่าง AirStation สองเครื่อง ให้คลิก [การตั้งค่า WDS] และทำตามคำแนะนำบนหน้าจอ

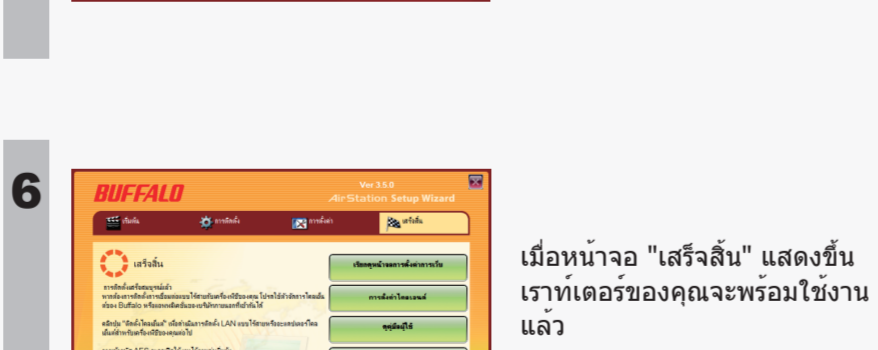
- 3
- ทำตามคำแนะนำบนหน้าจอเพื่อติดตั้ง AirStation

หลังจากเปิดเครื่อง AirStation แล้ว ให้รอจนกระทั่งไฟ Diag LED ดับลงก่อนที่จะดำเนินการขั้นตอนต่อไป

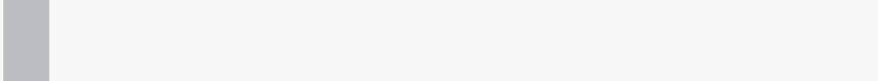
- 4
- ในการตั้งรหัสผ่านให้กับอินเทอร์เน็ตเพชกำหนดค่าแบบเว็บ ให้ป้อนรหัสผ่านแล้วคลิก [ถัดไป]



- 5
- เมื่อต้องเปิดใช้งานการเข้ารหัส ให้เลือก [เปิดใช้งานการรักษาความปลอดภัยของการเชื่อมต่อแบบไร้สาย] แล้วคลิก [ถัดไป] AirStation จะใช้ SSID และคีย์การเข้ารหัสที่แสดงอยู่บนป้าย



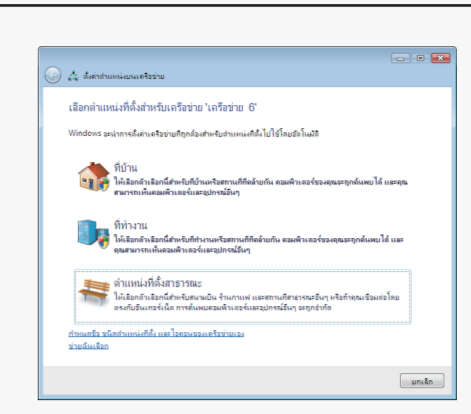
- 6
- เมื่อหน้าจอ "เสร็จสิ้น" แสดงขึ้น เราเตอร์ของคุณจะพร้อมใช้งานแล้ว



ขั้นตอนที่ 2 (ต่อ)



ถ้าหน้าจอ "การตั้งค่าอินเทอร์เน็ต (การตั้งค่า PPPoE)" แสดงขึ้น ให้ป้อนการตั้งค่า PPPoE แล้วคลิก [ถัดไป] โปรดติดต่อผู้ให้บริการอินเทอร์เน็ตของคุณหากคุณไม่ทราบการตั้งค่า PPPoE



ถ้า Windows ของให้คุณ "เลือกตำแหน่งสำหรับเครือข่าย" ให้เลือกตำแหน่งที่เหมาะสมกับสภาพแวดล้อมของคุณมากที่สุด

การเปิดคู่มือผู้ใช้

คู่มือผู้ใช้

สำหรับข้อมูลเพิ่มเติมเกี่ยวกับการตั้งค่าหรือกำหนดค่า AirStation ของคุณ โปรดศึกษาจากคู่มือผู้ใช้ใน CD การติดตั้ง

1. ใส่แผ่น CD ลงในคอมพิวเตอร์ของคุณ
ถ้า Windows เปิดหน้าจออัตโนมัติขึ้นมา ให้ดับเบิลคลิก [เรียกใช้ ASSETWIZ.exe] ในโฟลเดอร์ "Win" ถ้าหน้าจอ "การควบคุมปัญหาผู้ใช้" ปรากฏขึ้น ให้คลิก [ใช่] หรือ [ดำเนินการต่อ]
2. คลิก [ดูคู่มือผู้ใช้]
3. คู่มือผู้ใช้จะเปิดขึ้น

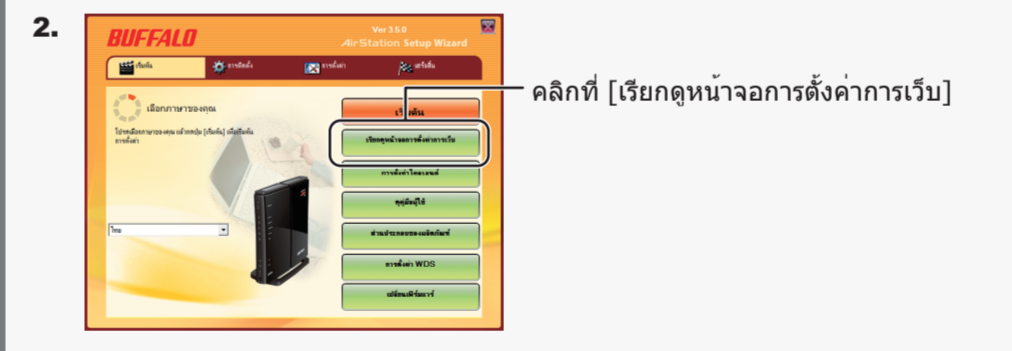
สำหรับผู้ใช้งาน Mac

1. ใส่แผ่น CD ลงในเครื่อง Mac ของคุณ
2. ดับเบิลคลิกไอคอนสำหรับ CD ที่ใส่แล้วดับเบิลคลิกโฟลเดอร์ "manuals"
3. ดับเบิลคลิกไฟล์ PDF ในโฟลเดอร์ "manuals" เพื่อเปิดคู่มือผู้ใช้

การดูอินเทอร์เน็ตเพชการกำหนดค่าจากพีซี

เมื่อต้องการกำหนดค่าขั้นสูงเพิ่มเติม ให้ใช้อินเทอร์เน็ตเพชการกำหนดค่าแบบเว็บ ทำตามขั้นตอนด้านล่างเพื่อแสดงอินเทอร์เน็ตเพชการกำหนดค่าของ AirStation

1. ใส่แผ่น CD ลงในคอมพิวเตอร์ของคุณ
ถ้า Windows เปิดหน้าจออัตโนมัติขึ้นมา ให้ดับเบิลคลิก [เรียกใช้ ASSETWIZ.exe] ในโฟลเดอร์ "Win" ถ้าหน้าจอ "การควบคุมปัญหาผู้ใช้" ปรากฏขึ้น ให้คลิก [ใช่] หรือ [ดำเนินการต่อ]



2. คลิกที่ [เรียกดูหน้าจอรหัสการตั้งค่าการเว็บ]
3. AirStation ทั้งหมดบนเครือข่ายจะปรากฏในรายการ เลือก AirStation ที่คุณต้องการกำหนดค่า จากนั้นคลิก [ถัดไป]
หมายเหตุ: หน้าจอ "การตั้งค่าที่อยู่ IP ของ AirStation" ปรากฏขึ้น ให้เลือก [รับที่อยู่ IP จากเซิร์ฟเวอร์ DHCP] หรือตั้งค่าที่อยู่ IP ด้วยตนเองแล้วคลิก [ถัดไป]

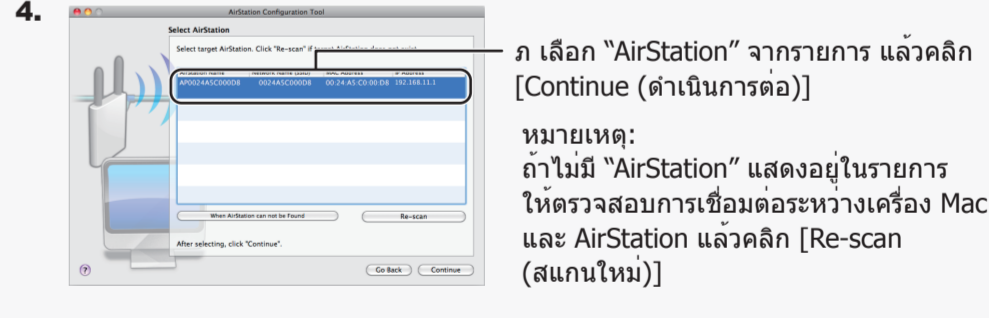
4. เมื่อหน้าจอชื่อผู้ใช้และรหัสผ่านแสดงขึ้น ให้ใส่ "root" ในช่องชื่อผู้ใช้และใส่รหัสผ่านของ AirStation (ตามค่าเริ่มต้นจะไม่มีกำหนดรหัสผ่าน) ลงในช่องรหัสผ่าน แล้วคลิก [ตกลง]

5. อินเทอร์เน็ตเพชการกำหนดค่าจะเปิดขึ้น
หมายเหตุ: เมื่อต้องการแสดงอินเทอร์เน็ตเพชการกำหนดค่าของ AirStation โดยไม่ใช้แผ่น CD ให้เปิดเว็บเบราว์เซอร์แล้วใส่ที่อยู่ IP ของ AirStation ในแถบที่อยู่ ที่อยู่เริ่มต้นของ AirStation คือ 192.168.11.1 ในโหมดเราเตอร์หรือ 192.168.11.100 ในโหมด AP

การดูอินเทอร์เน็ตเพชการกำหนดค่าจาก Mac

เมื่อต้องการกำหนดค่าขั้นสูงเพิ่มเติม ให้ใช้อินเทอร์เน็ตเพชการกำหนดค่าแบบเว็บ ทำตามขั้นตอนด้านล่างเพื่อแสดงอินเทอร์เน็ตเพชการกำหนดค่าของ AirStation

1. ใส่แผ่น CD ลงในเครื่อง Mac ของคุณ
2. ดับเบิลคลิกไอคอนของแผ่น CD ที่ใส่ แล้วเปิดโฟลเดอร์ "Mac" จากนั้นดับเบิลคลิก [AirStation Configuration Tool (เครื่องมือการกำหนดค่า AirStation)]
3. คลิกที่ [ดำเนินการต่อ]



4. เลือก "AirStation" จากรายการ แล้วคลิก [Continue (ดำเนินการต่อ)]
หมายเหตุ: ถ้าไม่มี "AirStation" แสดงอยู่ในรายการ ให้ตรวจสอบการเชื่อมต่อระหว่างเครื่อง Mac และ AirStation แล้วคลิก [Re-scan (สแกนใหม่)]



5. คลิก [Open Web Setting screen (เปิดหน้าจอรหัสการตั้งค่าแบบเว็บ)]

6. เมื่อหน้าจอชื่อผู้ใช้และรหัสผ่านแสดงขึ้น ให้ใส่ "root" ในช่อง ชื่อ และใส่รหัสผ่านของ AirStation (ตามค่าเริ่มต้นจะไม่มีกำหนดรหัสผ่าน) ลงในช่อง รหัสผ่าน แล้วคลิก [Log In (เข้าสู่ระบบ)]
7. อินเทอร์เน็ตเพชการกำหนดค่าจะเปิดขึ้น
หมายเหตุ: เมื่อต้องการปิด ให้คลิก [Quit (ออก)] บนหน้าจอ "Complete (เสร็จสิ้น)" ที่แสดงอยู่ด้านหลังอินเทอร์เน็ตเพชการกำหนดค่า
เมื่อต้องการแสดงอินเทอร์เน็ตเพชการกำหนดค่าของ AirStation โดยไม่ใช้แผ่น CD ให้เปิดเว็บเบราว์เซอร์แล้วใส่ที่อยู่ IP ของ AirStation ในแถบที่อยู่ ที่อยู่เริ่มต้นของ AirStation คือ 192.168.11.1 ในโหมดเราเตอร์หรือ 192.168.11.100 ในโหมด AP