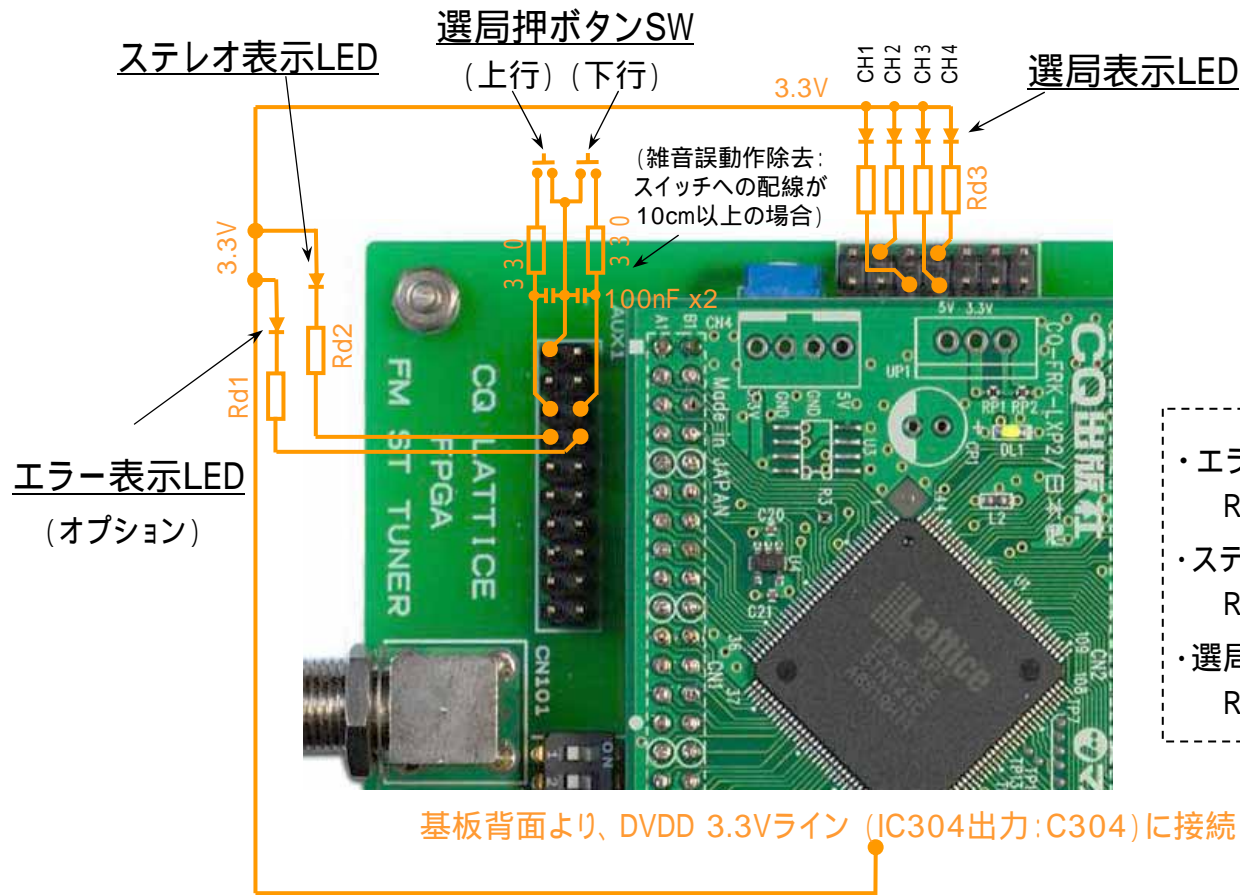
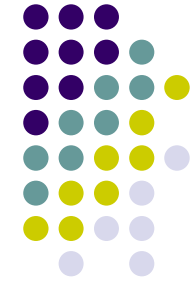


選局SW - 選局LED、ステレオ表示LED



ドロップ抵抗参考値

- ・エラー表示(赤): サトーパーツ DB-9-T-BW等
Rd1=2.2k
- ・ステレオ表示(青): サトーパーツ DB-9-T-BBL等
Rd2=8.2k
- ・選局表示(緑): サトーパーツ DB-9-T-BG等
Rd3=330

DAI(S/PDIF) サンプル周波数設定 ミュートOFF・強制モノラル



ミュートOFF・強制モノラル

ミュート機能を一時的に停止したい場合(局間ノイズが出ます)ここにジャンパーを挿入します。この場合、モノラル受信となります。

DAI(S/PDIF) サンプル周波数設定

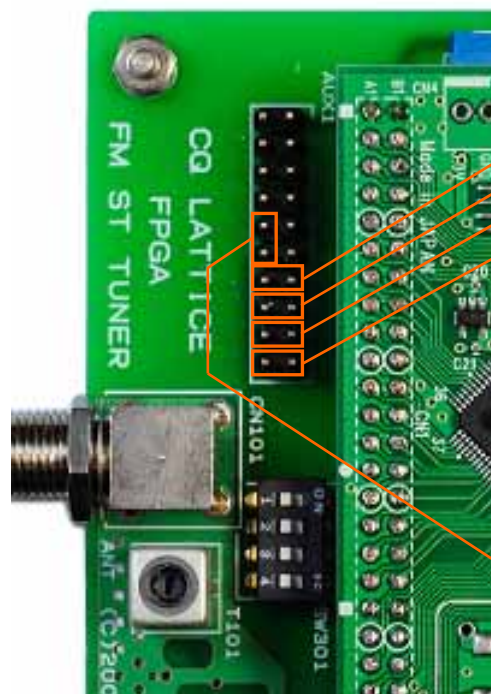
(どちらにも無い場合は 48kHz、両方にある場合は192kHzとなります。)

ジャンパー有り: 192kHz

ジャンパー有り: 96kHz



出力レベル・許容最大周波数偏移設定



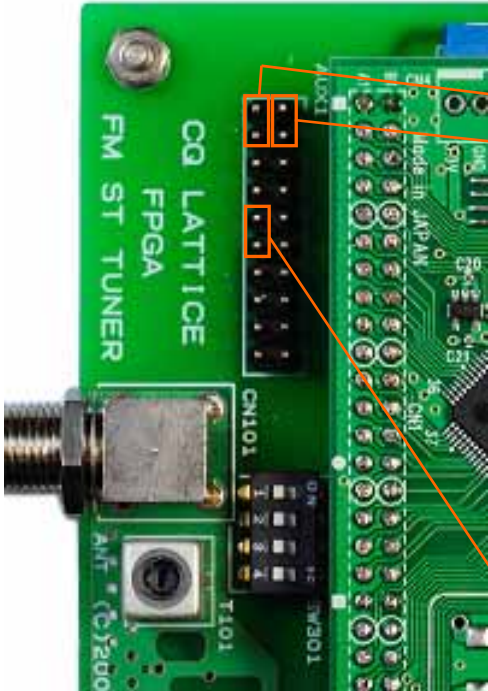
ジャンパー (0:無, 1:有)															
0	1	0	1	0	1	0	1	0	1	0	1	0	1	0	1
0	0	1	1	0	0	1	1	0	0	1	1	0	0	1	1
0	0	0	0	1	1	1	1	0	0	0	0	1	1	1	1
0	0	0	0	0	0	0	0	1	1	1	1	1	1	1	1
213.1	189.4	170.5	155.0	142.1	131.1	121.8	113.6	106.5	100.3	94.7	89.7	85.2	81.2	77.5	74.1
許容最大周波数偏移 (低域, kHz peak)															

NHK FM (JOAK)用 TFM 用
[デフォルト設定]

● 設定機能有効化ジャンパー

このジャンパーが有る時だけ、上記設定が有効になります。無い場合は上のジャンパー設定にかかわらず、許容最大周波数偏移は 155.0 kHz になります。

受信帯域幅設定



ジャンパー (0:無, 1:有)			
0	1	0	1
0	0	1	1
#0 236kHz	#1 198kHz	#2 162kHz	#3 126kHz
受信帯域幅			

帯域幅は -3dBの片側表記。詳しくは次ページのグラフを参照ください。

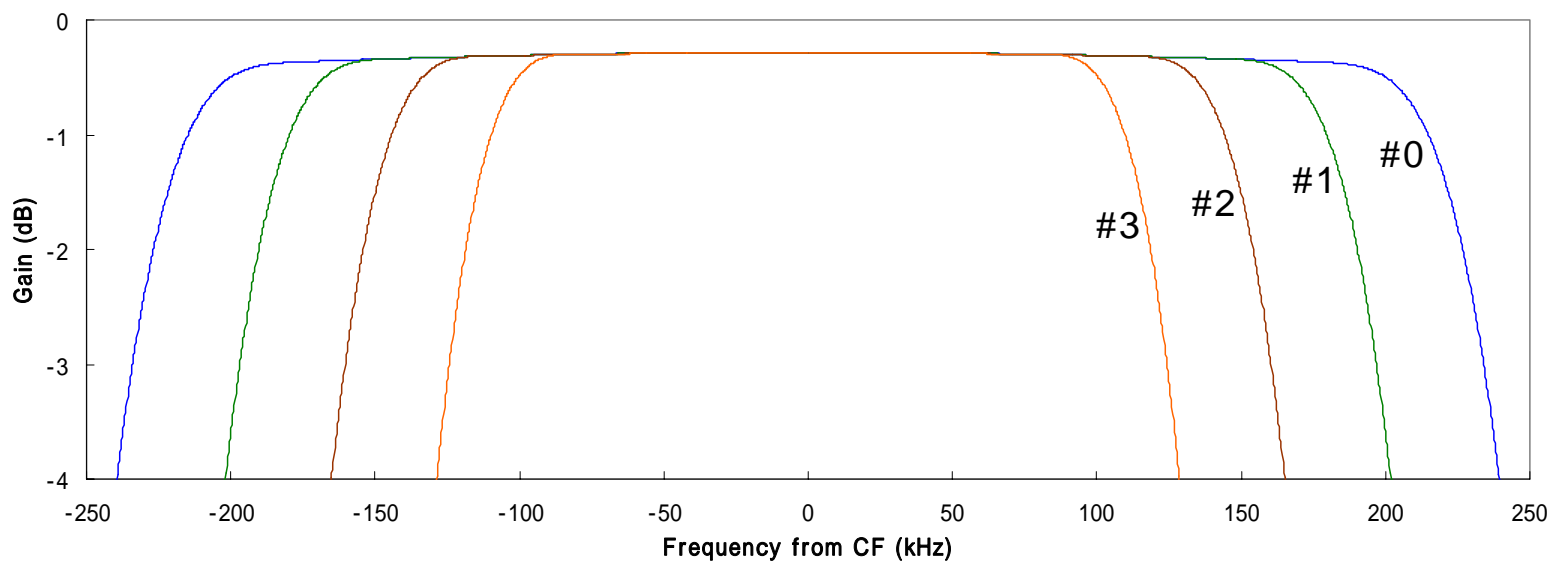
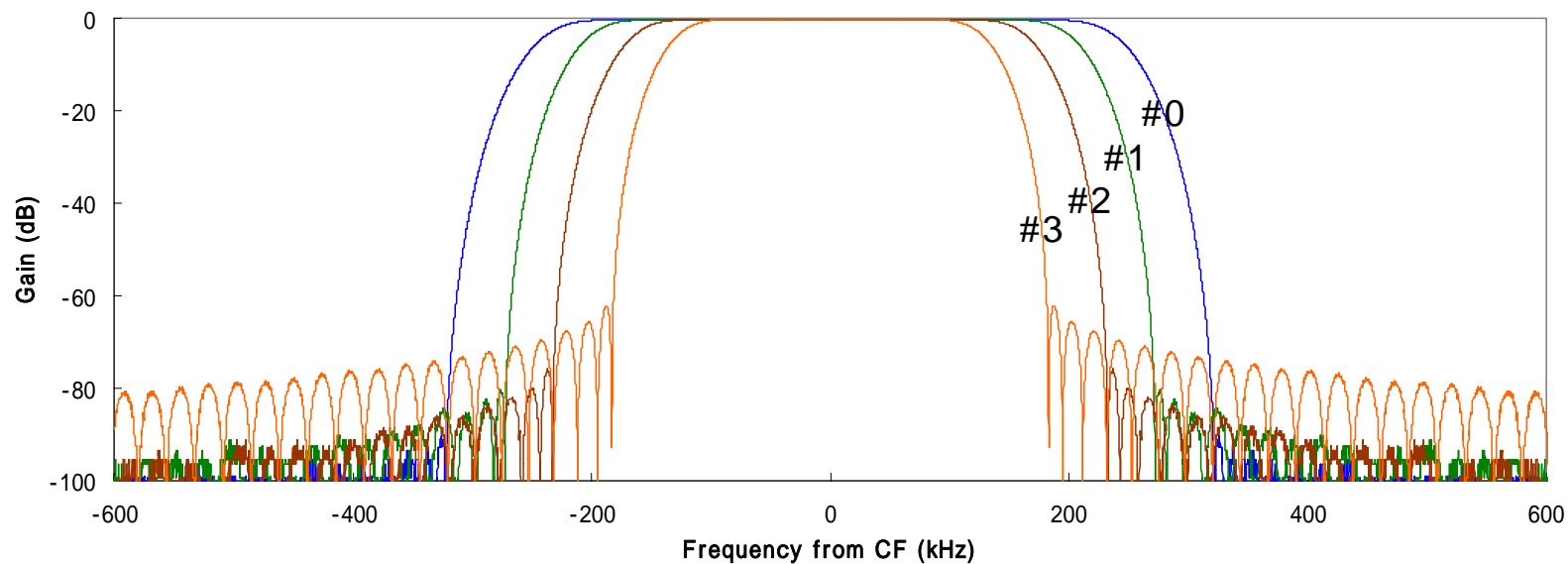
隣接300kHz局分離用

隣接400kHz局分離用
[デフォルト設定]

設定機能有効化ジャンパー

このジャンパーが有る時だけ、上記設定が有効になります。無い場合は上のジャンパー設定にかかわらず、受信帯域幅は #1 (隣接400kHz局分離用) の設定になります。

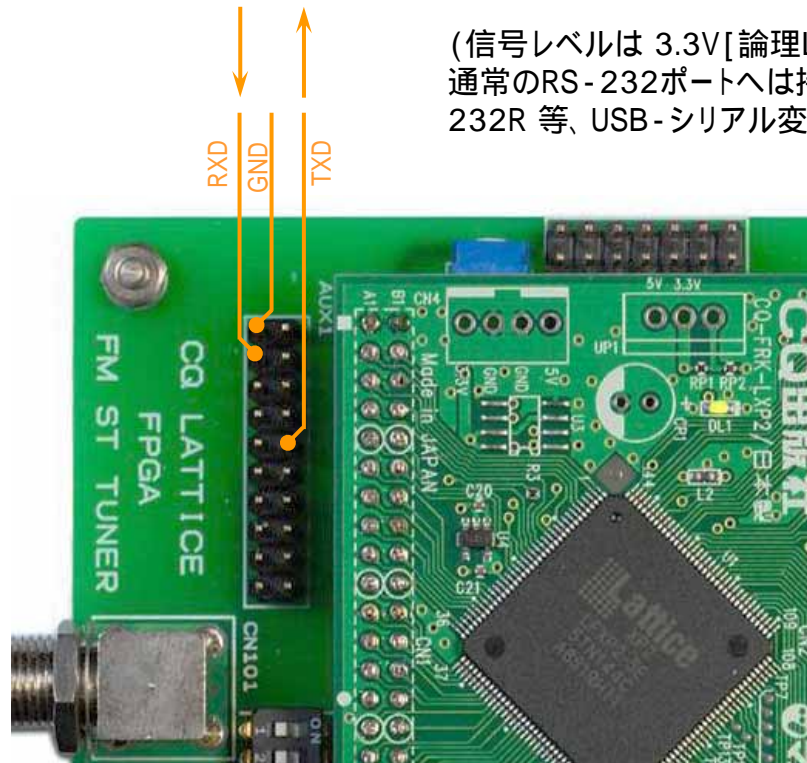
受信帯域特性(1信号、実測)



RS-232 シリアル制御



非同期(調歩同期)シリアルポート



(信号レベルは 3.3V[論理L] ~ 0V[論理H]です。
通常のRS-232ポートへは接続できません。FT-232R 等、USB-シリアル変換ICから駆動します。)

シリアル通信設定

- コード : ASCII
- ボーレート : 115.2kbps
- データ長 : 8 bit
- パリティ : 無し
- フローコントロール : 無し